

FERRA 29 / 31



gefunden!

**Dorfschönheit
mit Pool und Bambusgarten**

Auf der schmalen Pflasterstraße parken wenige Autos, die Kopfsteine des Gehwegs sortieren sich um Baumwurzeln, Grasbüschel und kleine sandige Kuhlen. Wir passieren eine Schar Hühner, die ihr Freiland genießen und sich nicht um uns scheren, ebenso wie die beiden grasenden Pferde auf der Koppel, die nur kurz ihre Köpfe in unsere Richtung heben.

Wir Hauserfinder

Die drei Wohnhäuser in der Ferrastraße sind so verschieden wie ihre Bewohner. Ein gemütlicher 30er Jahre Altbau im großen Garten leitet, über die erhöhte Holzterrasse und einen runden Pool, hinüber zum neu errichteten, modernen Holzhaus mit Balkonen auf jeder der drei Etagen. Im hinteren Teil des Gartens streckt sich der eingeschossige Bungalow aus den 70ern lang. Hier kühlt Pool Nummer zwei im Sommer Klein und Groß.

**Ferra
29, 29a
31**

Die Besonderheiten unseres Wohnprojekts

Haus 31 unser Altbau bietet eine 2-Zimmer-Wohnung mit ca. 70 m² sowie ein Gästeappartement und ist mit der gemütlichen Wohnküche mit ihren ca. 70 m² Treffpunkt für alle

Haus 29 der Holz-Neubau bietet 5 Wohnungen mit 2–3 Zimmern zwischen 50 m² und 70 m² mit Balkonen oder Terrassen

Haus 29a der Bungalow bietet 2 große Erdgeschosswohnungen mit 110 m² und 50 m²

Kostenmiete 15€/m² Wohnfläche zzgl. 5€/m² anteilig für die Nutzung und Unterhaltung aller Gemeinschaftsflächen
Umsetzung des Projekts bis Hälfte 2020

Wohlwohnen in Mahlow

Haben Sie Interesse, Mit-Mieter zu werden? Dann beschreiben Sie uns Ihre Beweggründe und schicken Sie uns Ihr kurzes, persönliches Profil. Danke schön.

Anja Maier-Schäfer und Olaf Schäfer
Ferrastr. 29–31 15831 Blankenfelde-Mahlow
mail@mahlowohnen.de

www.mahlowohnen.de

Wohlwohnen in Mahlow

Die Idee

etwas
besseres
als das
Alleinsein
finden
wir überall



Anja Maier-Schäfer und Olaf Schäfer treibt etwas an

„Unsere Kinder sind aus dem Haus, das uns jetzt zu groß wird. Dazu kommt eine freie Fläche auf dem Nachbargrundstück. Solch ungenutzte Flächen machen mich immer unruhig“, sagt Anja Maier-Schäfer und lächelt.

Komm, lass uns etwas machen

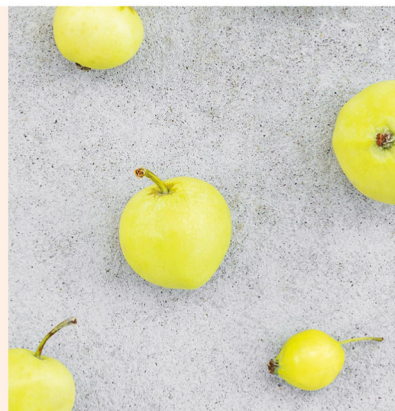
Und plötzlich liegen da kluge, zeitgemäße Wohnideen auf dem großen Küchentisch, was bei diesem Kompetenzteam ja niemanden wundert: Anja Maier-Schäfer arbeitet seit 15 Jahren als Projektmanagerin bei einem Berliner Projektentwickler, ihr Mann Olaf ist Geschäftsführer des Planungs- und Architekturbüros SWP.

„Selbstbestimmt leben, natürlich auch im Alter, möchten wir gut vorbereiten. Ich denke, es klappt, wenn Menschen, die in diesem Punkt ähnlich ticken, sich zusammenschließen und eine gleichberechtigte, harmonische und hilfsbereite Nachbarschaft kreieren.“ Anja Maier-Schäfer glaubt man das. „Kurzum: Wir haben viel Raum, den wir mit anderen teilen möchten“, ergänzt ihr Mann Olaf.

Die Idee, Miteinander mehr zu erreichen und füreinander da zu sein, trifft heute bei vielen auf offene Ohren. Die Beweggründe hin zum neuen Wir sind Großstadt-Anonymität, Demografie, Gesundenschumpfen, Ballast abwerfen, nochmal neu denken und teilen.

Ältere und junge Familien, Singles und Paare im dritten Lebensabschnitt – sie wissen, dass Teilen reicher macht und wie befreiend es sein kann, sich zu verkleinern. „Sie alle sind herzlich willkommen.“

**Kleine Talente
schaffen gemeinsam
etwas Großes**



In und um Mahlow

Einkaufen mehrere Supermärkte und kleinere Einzelhandelsgeschäfte

Sport Tennisverein, Leichtathletik, Fußball, Yogaschule, Fahrradverein, Kampfsport, Golfplatz Groß Kienitz, Mega Sport (Sportzentrum mit Fitness, Badminton, Squash, Beachvolleyball und Tennis), Seebad Mahlow

Kultur Jugendeinrichtung, Volkshochschule, Gemeindebibliothek, 2 evangelische Kirchen

Bildung 10 Kindertagesstätten, 6 staatliche Schulen, davon 1 Gymnasium und 1 Oberschule, 2 Schulen in freier Trägerschaft

Gesundheit Gesundheitszentrum Blankenfelde, mehrere Ärzte direkt in Mahlow (Augen, Haut, Allgemein, Zahn), Physiotherapie

Verkehrsanbindung öffentliche Verkehrsmittel: S 2 Station Mahlow, direkte Verbindung zur Ringbahn, bis Potsdamer Platz ca. 20 Minuten, Busverkehr Richtung Teltow, B96, A10, Flughafen Schönefeld ca. 15 Minuten



Mahlow

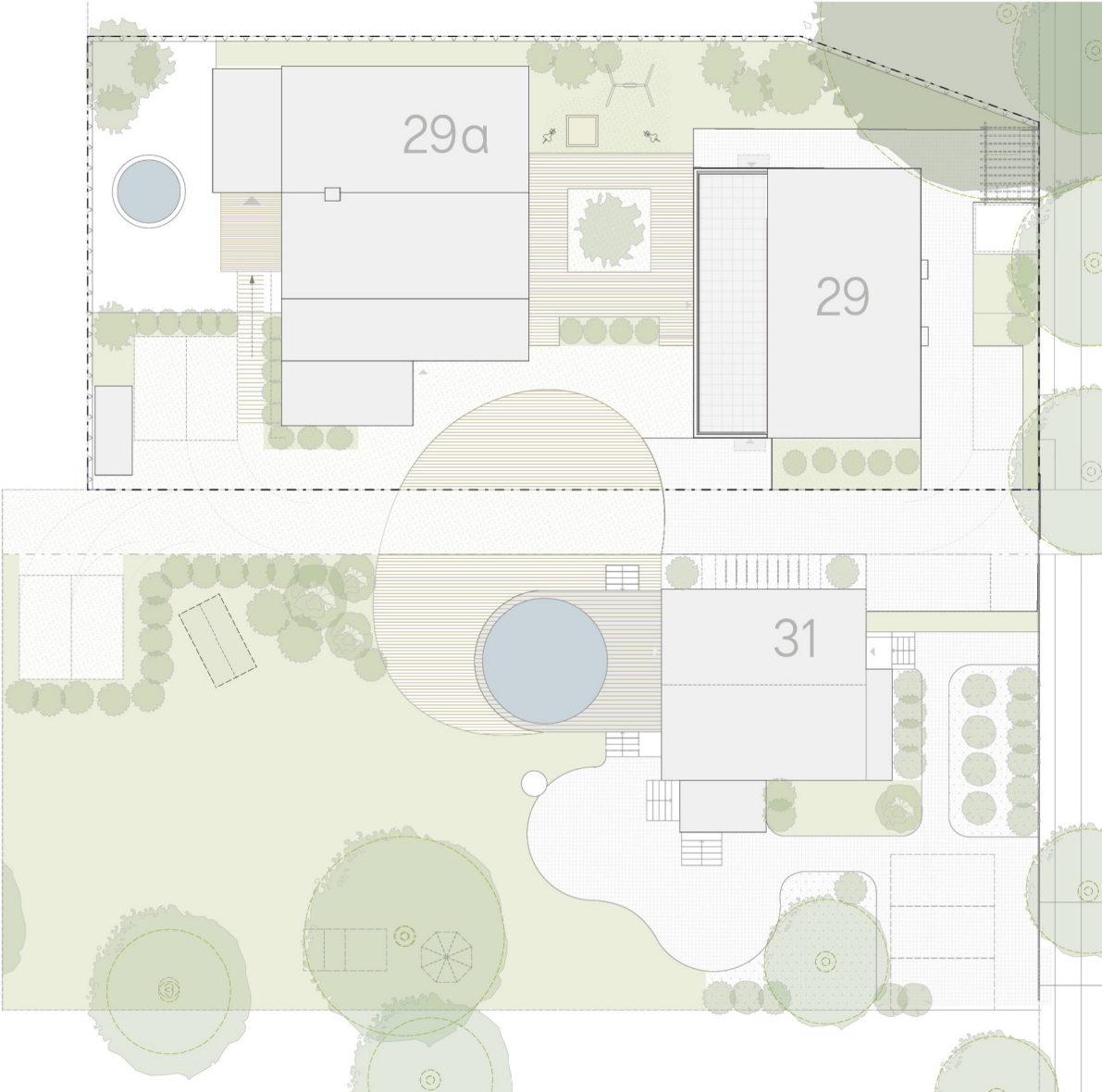
Generations Wohnen Mahlow

besondere
Kennzeichen

nachhaltiges Wohnen

Haus 29

Wir planen: Erdwärme, Fussbodenheizung, niedrige Betriebskosten und eine Zapfsäule für E-Mobilität



Rückzugsorte
in jeder Wohnung
Ferra 29/31

Die behagliche Wohnküche, das Bad, der Balkon oder die Terrasse gehören zu jeder Wohnung in Haus 29

Gemeinschaftsflächen
innen

Haus 31

Keller mit Waschküche und Abstellmöglichkeit, 16 Ampere Elektroanschluss E-Mobilität, Gäste WC, vollgerichtete Küche und Vorratskammer, großes Esszimmer mit Eichentisch für 12 Personen, Wohnzimmer mit Kamin, Sofa und Sessel, Chillout Ecke im Wintergarten, Gästeappartement mit Badezimmer zur Anmietung im Dachgeschoss

Hobby-Theke

Regelmäßige Treffen in der großen Wohnküche zum Backen, Lesungen halten, eine Fremdsprache auf-frischen, Hausmusik machen, Marmeladen einkochen, Reisetipps geben, ...

Inklusiv? Unbedingt

In unserer Gemeinschaft wollen wir einem Menschen mit körperlicher oder geistiger Beeinträchtigung einen Arbeitsplatz zur Verfügung stellen.

Gemeinschaftsflächen außen

Für die Pflege und Unterhaltung der Gemeinschaftsflächen wird eine Teilzeitarbeitsstelle geschaffen.

Finnische Blockbohlen Holzsauna, Pool, Holzterrasse, Gardendusche, Edelstahlgrill überdacht, Lagerfeuerstelle, Holzspielhaus/Baumhaus, Wellnesshaus mit Laufband und 2 Liegen, Garten Pavillon, Wellness Hängeschaukel für Zwei, Brot- und Pizzaofen, großer Gemeinschaftsplatz ca. 60 m², 3 Rückzugsecken, Terrasse mit Holzmöbeln für ca. 8 Personen